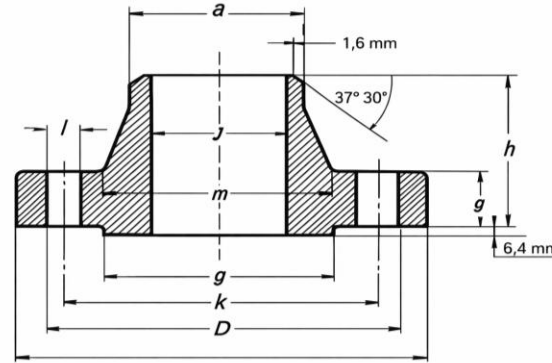


FLANGES ANSI B16.5 600lbs Welding Neck RF



DN	De	b	g	m	j (schedula)	h	K	Holes	f	a	Kg	Wall thickness
1/2"	95,2	14,3	34,9	38,1	14	52,4	66,7	4	15,9	21,3	1,40	3,65
3/4"	117,5	15,9	42,9	47,6	18,8	57,1	82,5	4	19	26,7	1,80	3,95
1"	123,8	17,5	50,8	54	24,4	61,9	88,9	4	19	33,5	2,30	4,55
1 1/4"	133,3	20,6	63,5	63,5	32,5	66,7	98,4	4	19	42,2	3,20	4,85
1 1/2"	155,6	22,2	73	69,8	38,1	69,8	114,3	4	22,2	48,3	4,50	5,1
2"	165,1	25,4	92,1	84,1	49,3	73	127	8	19	60,4	5,40	5,55
2 1/2"	190,5	28,6	104,8	100	58,9	79,4	149,2	8	22,2	73,1	8,20	7,1
3"	209,5	31,7	127	117,5	73,7	82,5	168,3	8	22,2	88,9	10,40	7,6
4"	273	38,1	157,2	152,4	97,3	101,6	215,9	8	25,4	114,3	19,10	8,5
5"	330,2	44,4	185,7	188,9	122,2	114,3	266,7	8	28,6	141,2	30,90	9,5
6"	355,6	47,6	215,9	222,2	146,3	117,5	292,1	12	28,6	168,4	37,00	11,05
8"	419,1	55,6	269,9	273	193,8	133,3	349,2	12	31,7	219,2	53,00	12,7
10"	508	63,5	323,8	342,9	247,6	152,4	431,8	16	34,9	273	86,00	12,7
12"	558,8	66,7	381	400,0	298,4	155,6	488,9	20	34,9	323,8	103,00	12,7
16"	685,8	76,2	469,9	495,3		177,8	603,2	20	41,3	406,4	177	

ANSI B16.5
600bs WELDING NECK RF