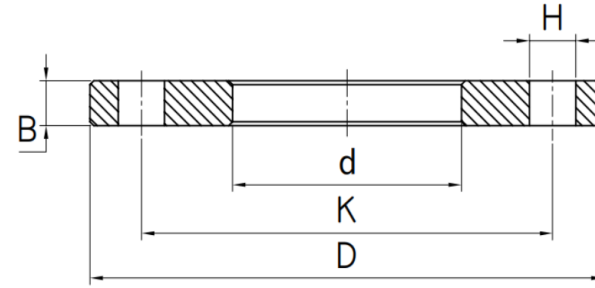


UNI 2276 PN 6

FLANGES UNI 2276 PN6



DN	pipe	d	K	D	B	H	Thread	Number of drills	Weight kg
15	21,3	22,0	55	80	10	11	M10	4	0,335
20	26,9	27,5	65	90	12	11	M10	4	0,507
25	33,7	34,0	75	100	12	11	M10	4	0,618
32	42,4	43,0	90	120	14	14	M12	4	1,015
40	48,3	49,0	100	130	14	14	M12	4	1,183
50	60,3	61,5	110	140	14	14	M12	4	1,297
65	76,1	77,0	130	160	14	14	M12	4	1,629
80	88,9	90,0	150	190	16	18	M16	4	2,633
100	114,3	115,5	170	210	16	18	M16	4	2,905
125	139,7	141,0	200	240	18	18	M16	8	3,896
150	168,3	170,0	225	265	20	18	M16	8	4,774
175	193,7	195,5	255	295	22	18	M16	8	6,265
200	219,1	221,0	280	320	22	18	M16	8	6,910
250	273,0	275,0	335	375	24	18	M16	12	9,038
300	323,9	326,0	395	440	24	22	M20	12	12,056
350	355,6	358,0	445	490	26	22	M20	12	17,004
400	406,4	409,0	495	540	28	22	M20	16	20,114
450	457,2	460,2	550	595	28	22	M20	16	23,207
500	508,0	511,0	600	645	30	22	M20	20	26,847
600	609,6	612,6	705	755	30	25	M22	20	33,691
700	711,2	714,2	810	860	32	25	M22	24	42,301
800	812,8	815,8	920	975	34	30	M27	24	55,207
900	914,4	917,4	1020	1075	36	30	M27	24	64,867
1000	1016	1019	1120	1175	36	30	M27	28	70,338
1200	1220	1224	1340	1405	38	33	M30	32	103,267
1400	1420	1424	1560	1630	40	36	M33	36	143,573
1600	1620	1624	1760	1830	44	36	M33	40	178,410