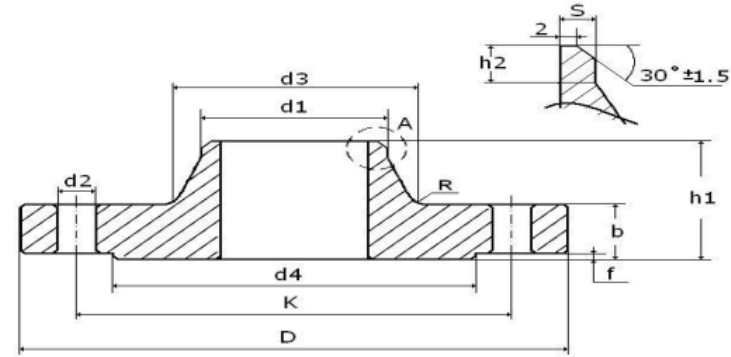


FLANGES EN 1092-1 TYPE 11 PN40 (WELDING NECK)



Pipe		Flange				Neck				Raised face		Screws		Weight of a flange	
DN	d1	D	b	k	h1	d3	s	r	h2	d4	f	No.holes	Thread	d2	Kg
15	21,3	95	16	65	38	32	2,00	4	6	45	2	4	M12	14	0,768
20	26,9	105	18	75	40	40	2,30	4	6	58	2	4	M12	14	1,090
25	33,7	115	18	85	40	46	2,60	4	6	68	2	4	M12	14	1,300
32	42,4	140	18	100	42	56	2,60	6	6	78	2	4	M16	18	1,910
40	48,3	150	18	110	45	64	2,60	6	7	88	3	4	M16	18	2,150
50	60,3	165	20	125	48	75	2,90	6	8	102	3	4	M16	18	2,850
65	76,1	185	22	145	52	90	2,90	6	10	122	3	8	M16	18	3,680
80	88,9	200	24	160	58	105	3,20	8	12	138	3	8	M16	18	4,780
100	114,3	235	24	190	65	134	3,60	8	12	162	3	8	M20	22	6,460
125	139,7	270	26	220	68	162	4,00	8	12	188	3	8	M24	26	8,860
150	168,3	300	28	250	75	192	4,50	10	12	218	3	8	M24	26	11,700
200	219,1	375	34	320	88	244	6,30	10	16	285	3	12	M27	30	21,000
250	273,0	450	38	385	105	306	7,10	12	18	345	3	12	M30	33	34,200
300	323,9	515	42	450	115	362	8,00	12	18	410	4	16	M30	33	47,600
350	355,6	580	46	510	125	408	8,80	12	20	465	4	16	M33	36	69,300
400	406,4	660	50	585	135	462	11,00	12	20	535	4	16	M36	39	98,000
450	457,0	685	57	610	135	500	12,50	12	20	560	4	20	M36	39	105,000
500	508,0	755	57	670	140	562	14,20	12	20	615	4	20	M39	42	130,000

EN 1092-1
TYPE 11B PN40